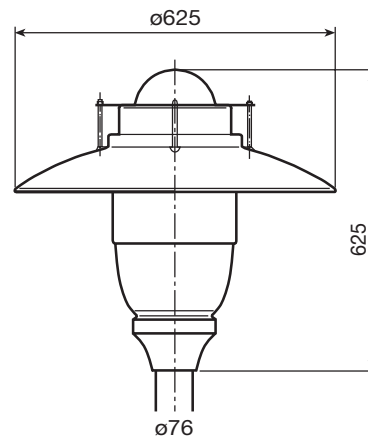


Avenida-Mastaufsatzleuchte

Schutzart
IP 54

Schutzklasse
II



3630..

Bestell-Nr.

Bestell-Nummer Komp.	EVG	Anzahl Leistung/ Watt	Lampen-Art LBS	Lampen-sockel	Betriebs-gerät	LVK Nr.	Leuchte für Mastzopf Ø mm	Windangriffsfläche A, m ²	Gewicht ca. kg
363056	-	1 x 50/70 W	HSE-E	E27	VG	1	76	0,25	13,0
363062	-	1 x 70 W	HIE-CE	E27	VG	1	76	0,25	13,0
363066	-	1 x 70 W	HIE	E27	VG	1	76	0,25	13,0
-	363074/EVG	1 x 42 W	TC-TEL	GX24q4	EVG	2	76	0,25	12,5
-	363084/EVG	1 x 57 W	TC-TEL	GX24q5	EVG	2	76	0,25	12,5

Einsatzbereiche

Wohn- und Anliegerstraßen, Fußgängerzonen, Einkaufsstraßen, Park- und Grünanlagen, repräsentative Plätze, Schulhöfe, Parkplätze, Haltepunkte.

Leuchtenkörper

Leuchtaufsatzstück für Mastzopf-Ø 76 mm, mit Befestigungsschrauben Edelstahl-rostfrei und Dichtung.

Elektrische Ausrüstung

Geräteträger ausgerüstet mit allen elektrischen Einbauteilen wie Porzellan-Fassung, Vorschaltgerät mit Thermosicherung, elektronisches Überlagerungszündgerät mit Abschaltautomatik und Kompensationskondensator Typ B, bzw. elektronisches Vorschaltgerät mit temperaturbeständiger Fassung, wärmebeständige Verdrahtung,

funkentstört, anschlussfertig verdrahtet, 3-polige Anschlussklemme 4 mm² max. Klemmbereich (oder 2x1,5 mm²), Geräteträger leicht abnehmbar durch Bajonettverschluss, kaschiert durch Aluminium-Lochblech, hochglanz eloxiert.

Lackierung

Witterungsbeständig pulverbeschichtet, RAL 9007, grau-aluminium, Leuchtschirm-Unterseite, RAL 9010, reinweiß.

Abdeckung

Polycarbonatkörper, klar, glatt, mit Schutzschicht Faktor 10 gegen UV-Einwirkung, mit optischer innenliegender Aluminium-Lochblech-Blende, hochglanz eloxiert, mit festmontiertem Leuchtschirm, gehalten durch vier Abstandsbolzen verschraubt mit Verstärkungsring.

