

# Steildach-Leuchte

## symmetrisch

Schutzart  
IP 65

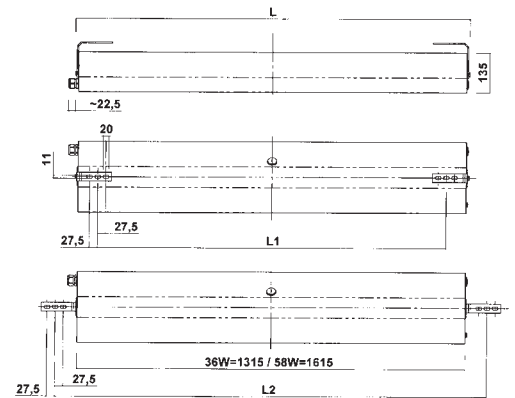
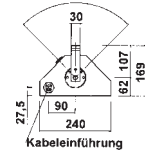
Schutzklasse  
I

D

DB



Schwenkbar: 45°/ 90°



2 441...  
Bestell-Nr.

Bestell- Nummer			Anzahl Leistung/Watt	Lampen-Art LBS	Lampen- sockel	Betriebs- gerät	LVK Nr.	Länge L	Befestigungs- Abstand L <sub>1</sub>	Gewicht ca. kg.
ind	komp	EVG								
441611	441613	-	1 x 36 W	T26	G13	VVG	1	1340	1170	12,5
441614	441616	-	1 x 58 W	T26	G13	VVG	1	1640	1470	13,0
-	-	441611/EVG	1 x 36 W	T26	G13	EVG	1	1340	1170	12,0
-	-	441614/EVG	1 x 58 W	T26	G13	EVG	1	1640	1470	12,5
441711	441715	-	2 x 36 W	T26	G13	VVG	2	1340	1170	13,0
441713	441716	-	2 x 58 W	T26	G13	VVG	2	1640	1470	13,5
-	-	441711/EVG	2 x 36 W	T26	G13	EVG	2	1340	1170	12,5
-	-	441713/EVG	2 x 58 W	T26	G13	EVG	2	1640	1470	13,0

Hinweis: Ausführung in Edelstahl-rostfrei  Bestellbeispiel: 441611 / VA

Dimmbare Leuchte mit regelbarem EVG, auf Anfrage.

### Einsatzbereiche

Industrie-, Gewerbe- und Handwerksbetriebe mit schmutz- und staubhaltiger Atmosphäre, Fertigungshallen der Metall- und Holzverarbeitung, Montagehallen der Kfz- Industrie.

### Leuchtengehäuse

Aus elektrolytisch verzinktem, phosphatiertem und chromatisiertem Stahlblech, formstabil profiliert und verschweißt. Stirnseitig, teilkreisförmig ausgeprägte Nockenskala für Arretierung der Befestigungsbügel in 45-Grad-Schritten, symmetrischer Spiegelreflektor aus Reinst-Aluminium, hochglanzblank, chemisch gegläntzt und eloxiert, stirnseitig je eine Kabeleinführungsöffnung, Druckausgleichselement IP 65, Kabeleinführung bestehend aus 1 x Polyamid-Skintop-Verschraubung M 25 x 1,5 und 1 x Polyamid-Verschluss-schraube M 25 x 1,5.

### Elektrische Ausrüstung

Funkentstört, verlustarme Vorschaltgeräte, Fassungen mit Stiftabstützung, wärmebeständi-

ge Verdrahtung, 5-polige Tastklemme 2,5 mm<sup>2</sup> max. Klemmbereich (oder 2 x 2,5 mm<sup>2</sup>), alle elektrischen Einbauteile auf werkzeuglos abhängig- und abnehmbarem Elektromodul.

### Lackierung

Leuchte innen und außen pulverbeschichtet RAL7032, kieselgrau. Leuchte aus Edelstahl rostfrei innen und außen pulverbeschichtet RAL9006, weißaluminium.

### Abdeckung

Einscheibensicherheitsglas (ESG), klar, plan, temperaturwechselbeständig, abhängig- und abnehmbar, gehalten durch korrosionsbeständige Vorreiber-Drehverschlüsse, mit temperatur-, alterungsbeständiger Silikon-Profilabdichtung.

