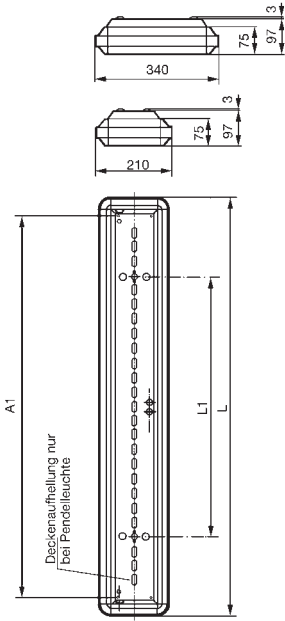


Facon-Pendelleuchte

Radal-Brilliant mit Deckenaufhellung



Schutzart
IP 20

Schutzklasse
I

Bestell - Nummer			Anzahl Leistung/Watt	Lampen-Art LBS	Lampen- sockel	Betriebs- gerät	LVK Nr.	Länge L	Befestigungs- Abstand L ₁	Seilpendel- Abstand A ₁	Gewicht ca. kg.
ind	komp	EVG									
490294/DA**	490296/DA**	-	1 x 36 W	T26	G13	VVG	1	1288	800	1170	6,9
490297/DA**	490299/DA**	-	1 x 58 W	T26	G13	VVG	1	1588	1000	1470	8,5
490284/DA	490282/DA	-	2 x 36 W	T26	G13	VVG	2	1288	800	1170	9,8
490286/DA	490283/DA	-	2 x 58 W	T26	G13	VVG	2	1588	1000	1470	12,5
-	-	490294/DA/EVG**	1 x 36 W	T26	G13	EVG	1	1288	800	1170	6,6
-	-	490297/DA/EVG**	1 x 58 W	T26	G13	EVG	1	1588	1000	1470	8,2
-	-	490284/DA/EVG*	2 x 36 W	T26	G13	EVG	2	1288	800	1170	9,7
-	-	490286/DA/EVG*	2 x 58 W	T26	G13	EVG	2	1588	1000	1470	12,4

4902..

Bestell-Nr.

Hinweis: Dimmbare Leuchte mit regelbarem EVG, Bestellbeispiel 490294 / DA / EVGR

DALI – Ausführung mit Tastdim-Funktion auf Anfrage

* Leuchte auch mit zwei Einzel-EVG's lieferbar, Bestellbeispiel 490284 / DA / EVG2

** Leuchte mit eingebautem Ausgleichsgewicht

Einsatzbereiche

Schulungs- und Konferenzräume, Verkaufs- und Ausstellungsräume, Foyers, Schalterräume.

Leuchtengehäuse

Längs- und stirnseitige Profile aus stranggepresstem Aluminium verbunden durch vier Präzisions-90 Grad- Winklelemente aus Aluminium-Druckguss, hohe Verwindungsfestigkeit in horizontaler und vertikaler Ebene durch passgenaue zwangsgeführte Verbindungszapfen von Winkelverbinder zu Alu-Gehäuseprofil, Leuchtenoberteil aus Stahlblech formstabil gekantet und mechanisch mit Alu-Profilrahmen verbunden, zur Deckenbefestigung zwei

"Schlüssellocher", zwei Leitungseinführungen deckenseitig, je eine Vorprägung zur Leitungsdurchführung stirnseitig im Leuchtenoberteil.

Elektrische Ausrüstung

Funktentstört, verlustarme Vorschaltgeräte, Fassungen mit Stiftabstützung, anschlussfertig, wärmebeständige Verdrahtung, 1-lampige Leuchten mit Durchgangsverdrahtung 1,5 mm² und zwei 3-poligen Tastklemme 2,5 mm² max. Klemmbereich (oder 2x2,5 mm²), 2-lampige Leuchten mit 5-poliger Durchgangsverdrahtung 1,5 mm² und zwei 5-poligen Tastklemme 2,5 mm² max. Klemmbereich (oder 2x2,5 mm²).

Lackierung

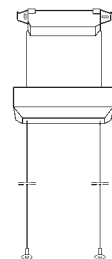
Leuchten innen und außen pulverbeschichtet, seidenmatt, Aluminium-Gehäuseprofil RAL 9002, grauweiß, Leuchtenoberteil RAL 7016, anthrazitgrau, andere Farben nach RAL auf Wunsch gegen Mehrpreis.

Raster

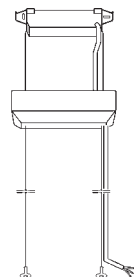
Aus Reinstaluminium, parabolisch geformte Längs- und Querspiegelreflektoren, Oberfläche von höchster Reinheit und Güte "Radal-Brilliant", reflexionsverstärkende, Interferenz-farbenfreie Beschichtung, Raster durch Edelstahl-Federverschlüsse gehalten, beidseitig werkzeuglos abhänger- und abnehmbar, Lampenwechsel ohne Erdungsunterbrechung des Rasters.

Zubehör (bitte mitbestellen)

T94307: Doppelseil-Aufhängung 800 mm lang, mit Deckenmontageplatte und Facon-Baldachin, ohne Wendelleitung



T94310: Doppelseilaufhängung mit glatter Leitung



Rohrpendel siehe Seite 151.

