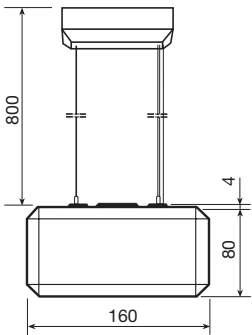


# Longline-Pendelleuchte

## Alu-Profilraster mit Deckenaufhellung



Schutzart  
IP 20

Schutzklasse  
I



Bestell - Nummer			Anzahl Leistung/Watt	Lampen-Art LBS	Lampen- sockel	Betriebs- gerät	LVK Nr.	Länge L	Befestigungs- Abstand L <sub>1</sub>	Seilpendel- Abstand A <sub>1</sub>	Gewicht ca. kg.
ind	komp	EVG									
472494/DA	472496/DA		1 x 36 W	T26	G13	VVG	1	1230	800	1170	5,7
472497/DA	472499/DA		1 x 58 W	T26	G13	VVG	1	1530	1000	1470	7,5
		472494/DA/EVG	1 x 36 W	T26	G13	EVG	1	1230	800	1170	5,5
		472497/DA/EVG	1 x 58 W	T26	G13	EVG	1	1530	1000	1470	7,3

**4724..**

Bestell-Nr.

Hinweis: Dimmbare Leuchte mit regelbarem EVG, Bestellbeispiel 472494/ DA/ EVGR

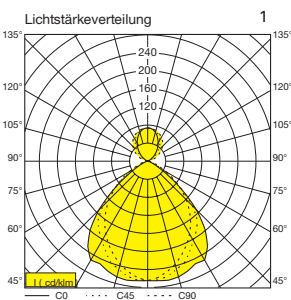
DALI – Ausführung mit Tastdimm-Funktion auf Anfrage

### Einsatzbereiche

Schulungs- und Konferenzräume, Verkaufs- und Ausstellungsräume, Foyers, Schalterräume.

### Leuchtegehäuse

Oktagon-Profil aus Stahlblech, formstabil gekantet und verschweißt, stirnseitige Verbindungsstege mit je zwei kegelförmigen Prägungen für formschlüssige Leuchtenverbindung sowie zwei Öffnungen für Durchgangsverdrahtung, Endkappe (1 Paar, gesondert bestellen) aus Stahlblech oktagonförmig tiefgezogen, werkzeuglos aufsteckbar, zwei Befestigungs - "Schlüssel-löcher" für Einmannmontage, vier Kabeleinführungen deckenseitig. Separater Leuchtenraum für zusätzliche Leitungsführung.



### Elektrische Ausrüstung

Funkentstört, verlustarme Vorschaltgeräte, Fassungen mit Stiftabstützung, wärmebeständige Verdrahtung mit 5-polige Tastklemme 2,5 mm<sup>2</sup> max. Klemm-bereich (oder 2x2,5 mm<sup>2</sup>), alle elektrischen Einbauteile auf Montageplatte, anschlussfertig.

### Lackierung

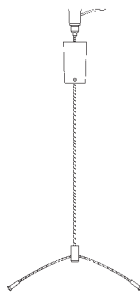
Leuchte innen und außen elektrostatistisch pulverbeschichtet RAL 9010, weiß. Andere Farben nach RAL auf Wunsch gegen Mehrpreis.

### Raster

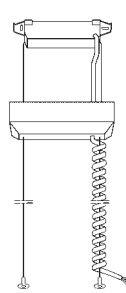
Aus Reinst-Aluminium, seidenmatt eloxiert, parabolisch geformte Längsreflektoren und stufenförmig profilierte Querlamellen, Raster durch Feder-verschlüsse gehalten, beidseitig werkzeuglos abhän- und abnehmbar, Lampenwechsel ohne Erdungsunterbrechung des Rasters.

### Zubehör (bitte mitbestellen)

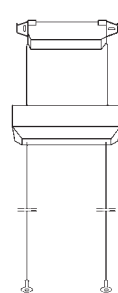
**S94463\*:**  
Y-Seilauf-  
hängung für  
472...



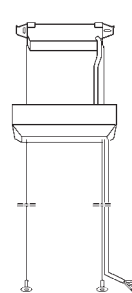
**T94306:**  
Doppelseilauf-  
hängung mit  
Wendelleitung



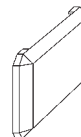
**T94307:**  
Doppelseilauf-  
hängung ohne  
Wendelleitung



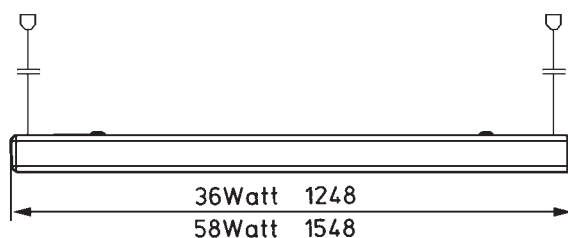
**T94310:**  
Doppelseilauf-  
hängung mit  
glatter Leitung



**T64574:**  
1 Paar Endkappen  
für 472...



**T941162:**  
Verbindungsgelenk für 472...



### \*Gewichtsausgleich erforderlich

**S94311:**

Gewichtsausgleich für 1 x 36 W

**S94312:**

Gewichtsausgleich für 1 x 58 W